



Commune de Salazie
Département de la Réunion

PLAN LOCAL D'URBANISME

Orientations d'aménagement et de programmation

Prescrit le 23 août 2012

Arrêté le 27 octobre 2020

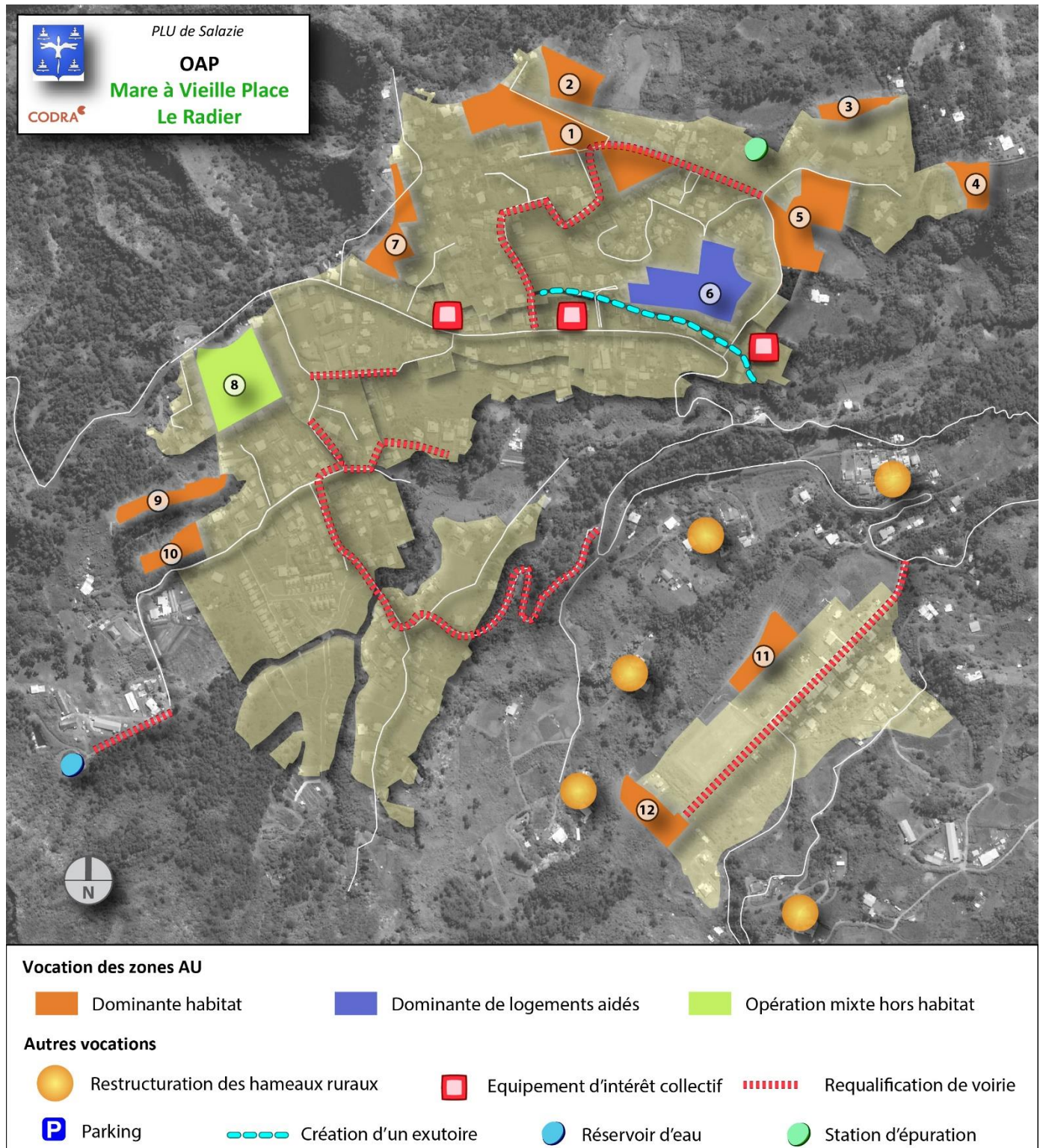
Approuvé le 24 mai 2022

Table des matières

OAP VOCATIONS ET PROJETS.....	3
1. MARE A VIEILLE PLACE	3
2. MARE A CITRONS	5
3. SALAZIE VILLAGE	7
4. BOIS DE POMMES.....	8
5. MARE A POULE D'EAU.....	9
6. HELL-BOURG.....	11
7. CASABOIS	12
8. MARE A MARTIN.....	14

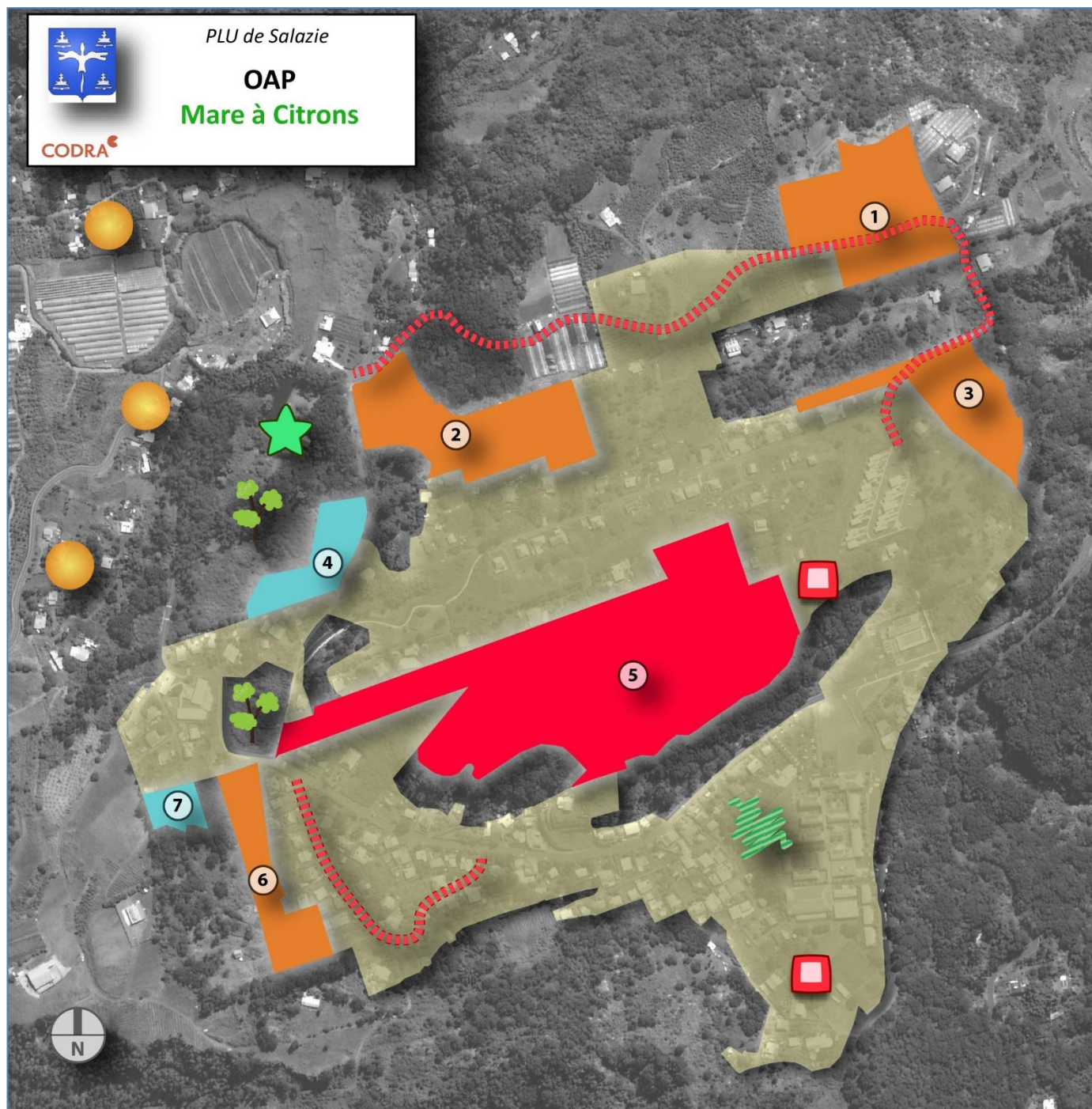
OAP vocations et projets

1. Mare à Vieille Place



Numéro	Zone	Type d'espace	Orientations des zones AU
1	AUb	Bourg de proximité	Opération à dominante d'habitat permettant hypothétiquement de construire 27 logements ou équivalents logements
2	AUb	Bourg de proximité	Opération à dominante d'habitat permettant hypothétiquement de construire 9 logements ou équivalents logements
3	AUb	Bourg de proximité	Opération à dominante d'habitat permettant hypothétiquement de construire 5 logements ou équivalents logements
4	AUb	Bourg de proximité	Opération à dominante d'habitat permettant hypothétiquement de construire 6 logements ou équivalents logements
5	AUb	Bourg de proximité	Opération à dominante d'habitat permettant hypothétiquement de construire 19 logements ou équivalents logements
6	AUb	Bourg de proximité	Opération à dominante d'habitat permettant hypothétiquement de construire 21 logements aidés
7	AUb	Bourg de proximité	Opération à dominante d'habitat permettant hypothétiquement de construire 9 logements ou équivalents logements
8	AUb	Bourg de proximité	Terrains destinés à accueillir des équipements d'intérêt collectif, touristiques et/ou de loisirs.
9	AUb	Bourg de proximité	Opération à dominante d'habitat permettant hypothétiquement de construire 7 logements ou équivalents logements
10	AUb	Bourg de proximité	Opération à dominante d'habitat permettant hypothétiquement de construire 5 logements ou équivalents logements
11	AUc	Territoire rural habité	Opération à dominante d'habitat permettant hypothétiquement de construire 4 logements ou équivalents logements
12	AUc	Territoire rural habité	Opération à dominante d'habitat permettant hypothétiquement de construire 4 logements ou équivalents logements

2. Mare à Citrons



Vocation des zones AU

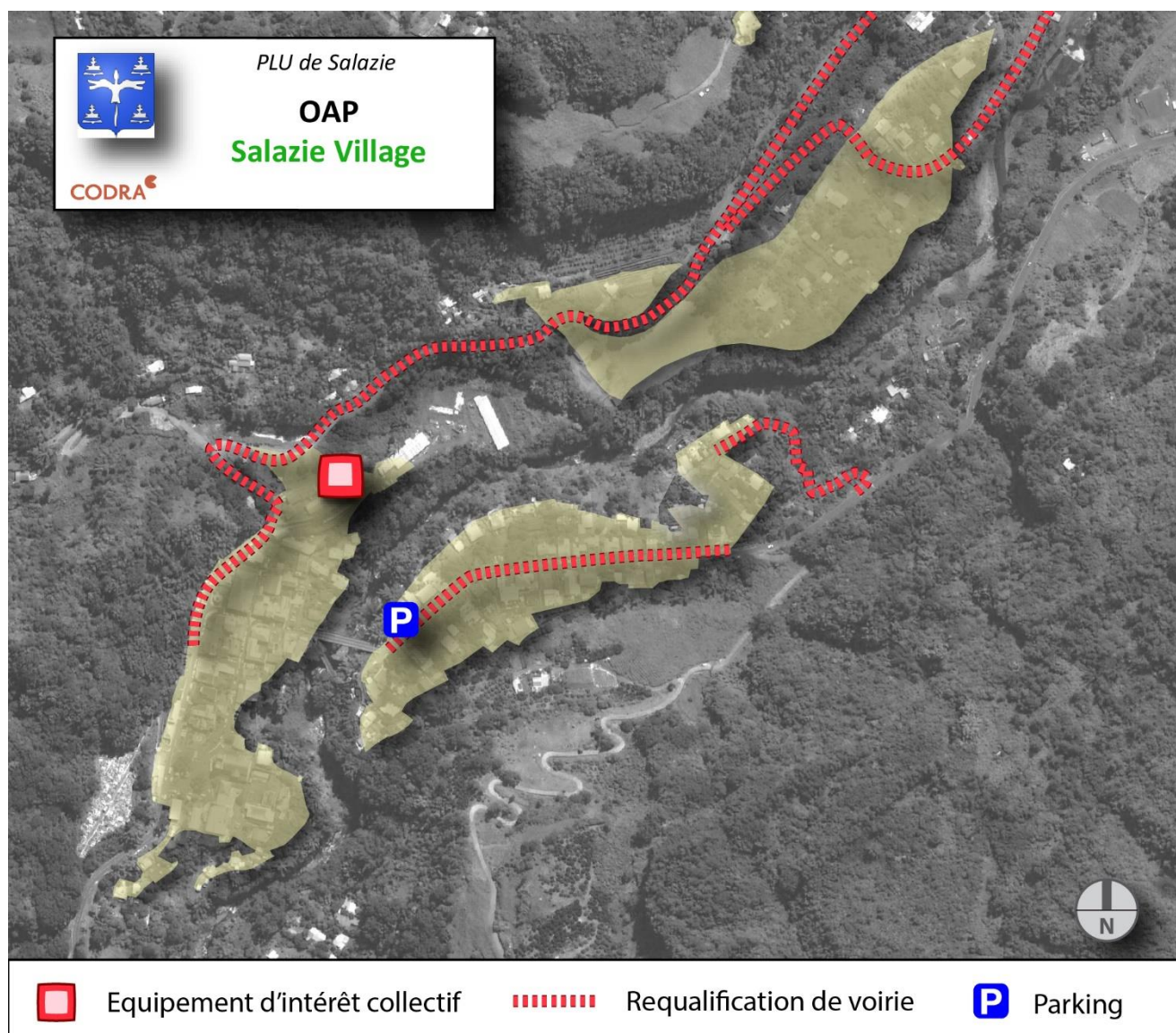
- Dominante habitat
- Opération mixte
- Activités touristiques

Autres vocations

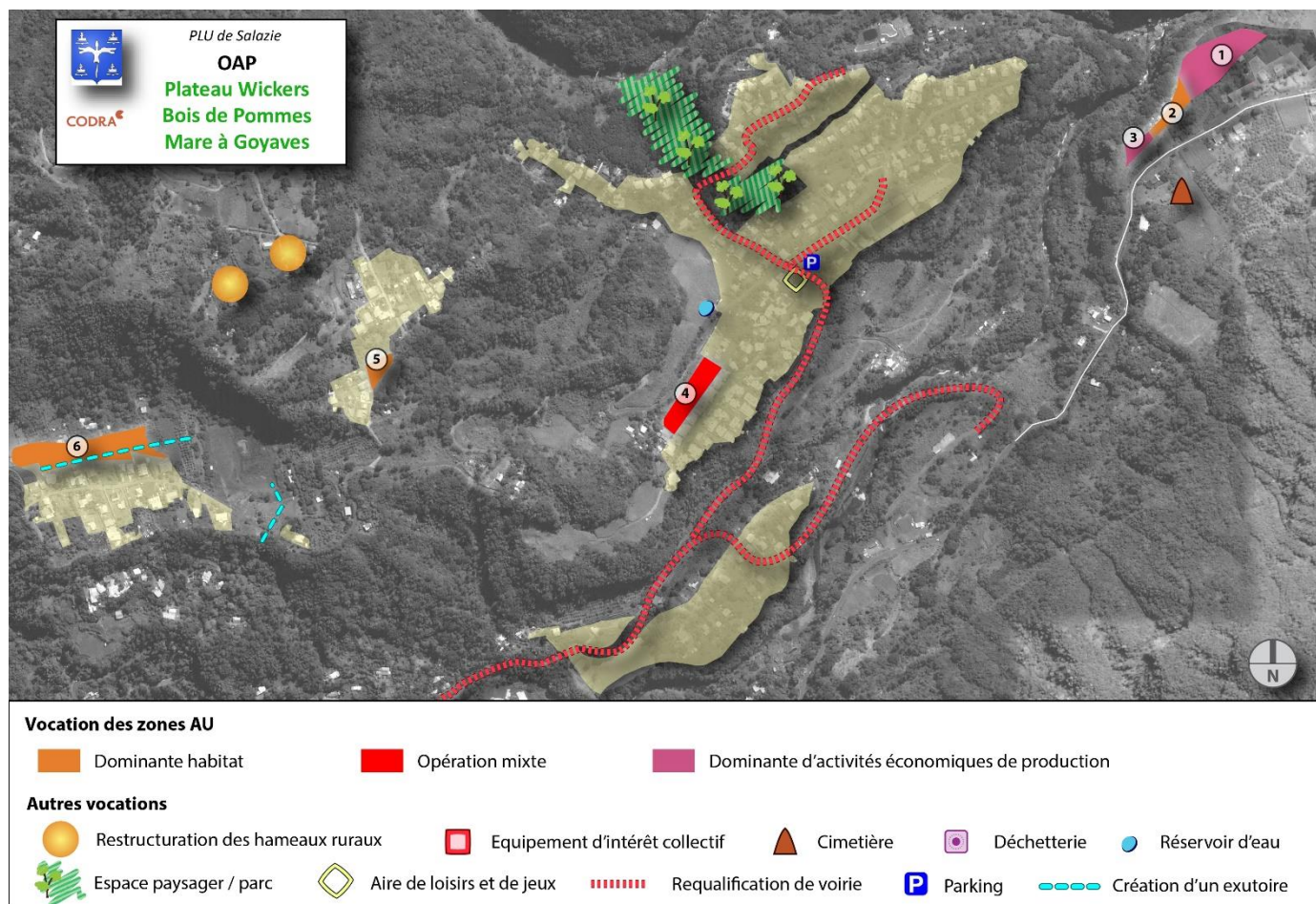
- Equipement d'intérêt collectif
- Valorisation touristique
- Espace paysager
- Parc
- Restructuration des hameaux ruraux
- Requalification de voirie

Numéro	Zone	Type d'espace	Orientations des zones AU
1	AUb	Bourg de proximité	Opération à dominante d'habitat permettant hypothétiquement de construire 40 logements ou équivalents logements
2	AUb	Bourg de proximité	Opération à dominante d'habitat permettant hypothétiquement de construire 39 logements ou équivalents logements
3	AUb	Bourg de proximité	Opération à dominante d'habitat permettant hypothétiquement de construire 24 logements ou équivalents logements
4	AUb	Bourg de proximité	Terrain destiné à accueillir des activités touristiques
5	AUb	Bourg de proximité	Opération mixte d'aménagement devant comporter des logements, dont au moins 50% de logements aidés, ainsi que des équipements d'intérêt collectif
6	AUb	Bourg de proximité	Opération à dominante d'habitat permettant hypothétiquement de construire 19 logements ou équivalents logements
7	AUb	Bourg de proximité	Terrain destiné à accueillir des activités touristiques

3. Salazie Village

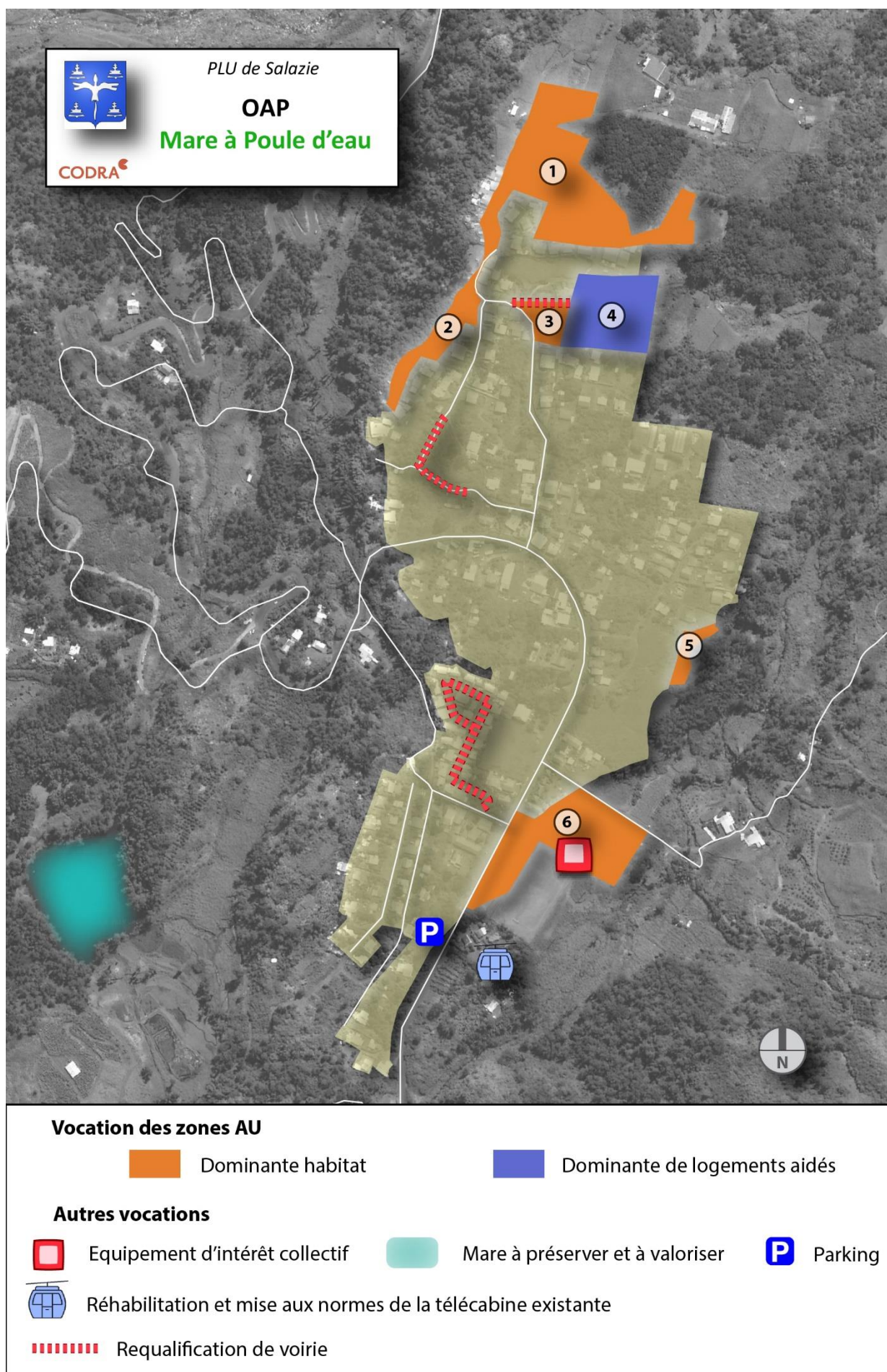


4. Bois de Pommes



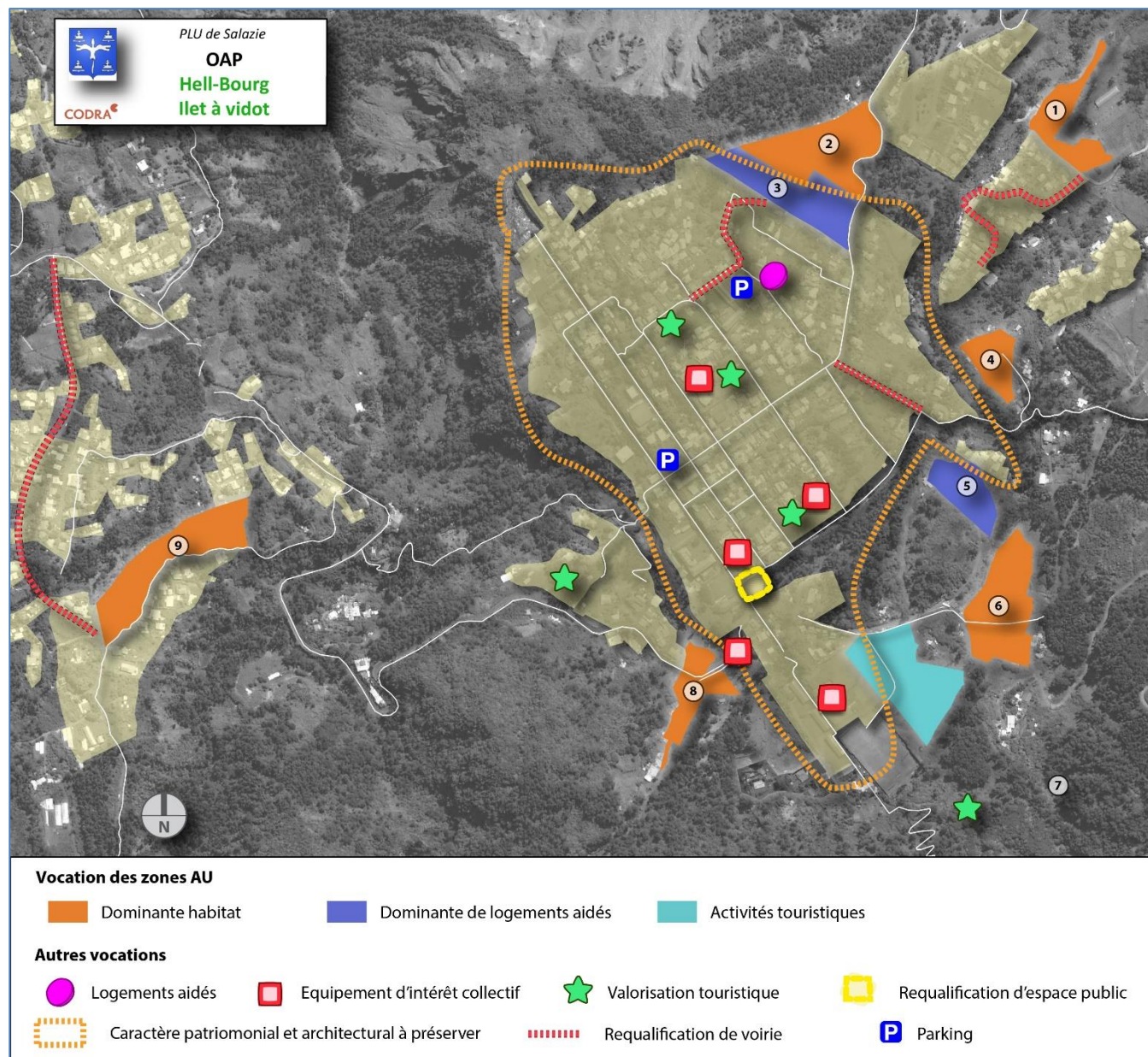
Numéro	Zone	Type d'espace	Orientations des zones AU
1	AUe	Territoire rural habité	Terrain destiné à accueillir des activités économiques essentiellement de production essentiellement (industrie, artisanat, entrepôt)
2	AUc	Territoire rural habité	Opération à dominante d'habitat permettant hypothétiquement de construire 4 logements ou équivalents logements
3	AUe	Territoire rural habité	Terrain destiné à accueillir des activités économiques de production essentiellement (industrie, artisanat, entrepôt)
4	AUb	Bourg de proximité	Opération mixte d'aménagement devant comporter des logements, dont au moins 50% de logements aidés, ainsi que des équipements d'intérêt collectif
5	AUb	Territoire rural habité	Opération à dominante d'habitat permettant hypothétiquement de construire 1 logement ou équivalents logements
6	AUb	Territoire rural habité	Opération à dominante d'habitat permettant hypothétiquement de construire 9 logements ou équivalents logements

5. Mare à Poule d'eau



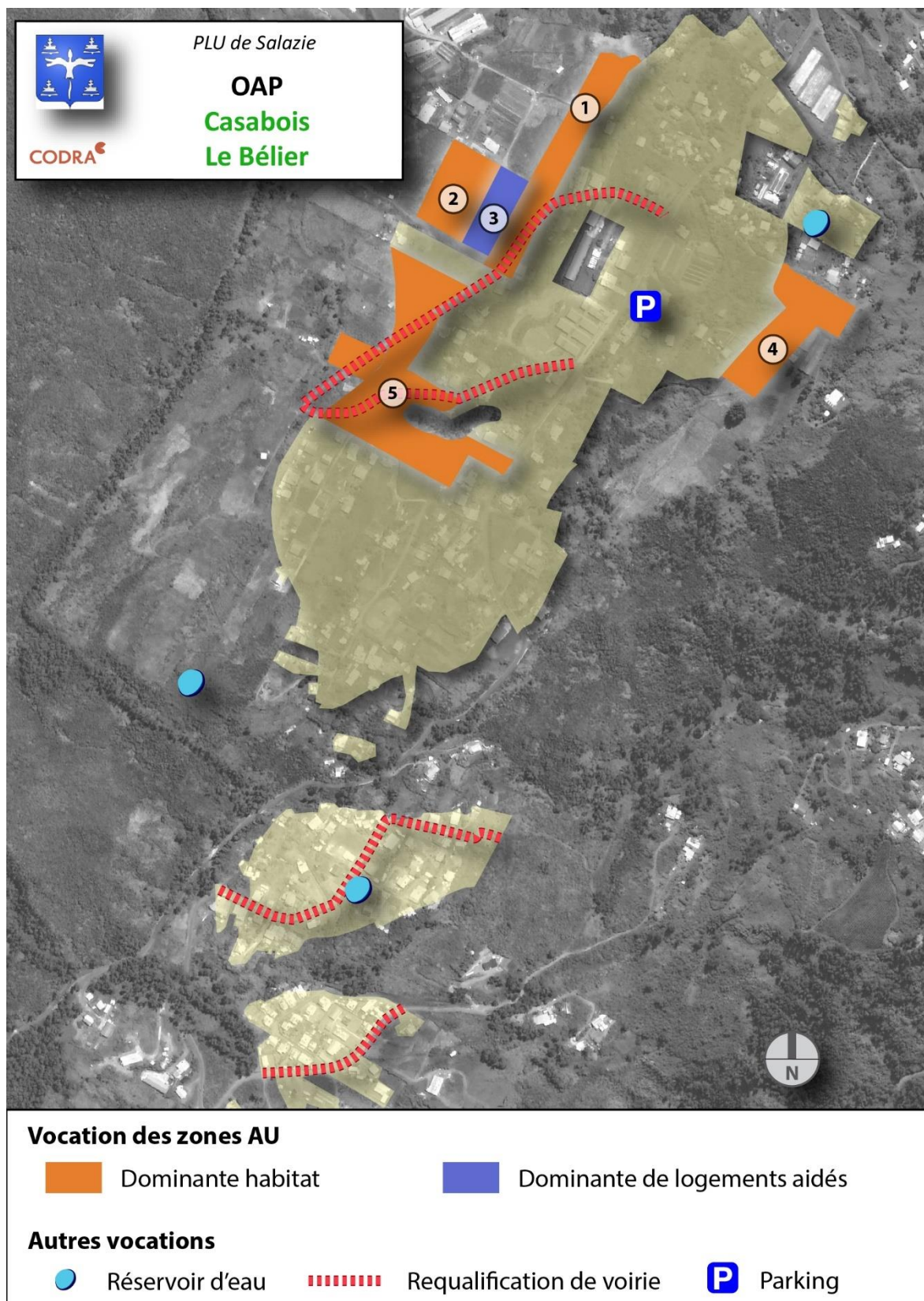
Numéro	Zone	Type d'espace	Orientations des zones AU
1	AUb	Bourg de proximité	Opération à dominante d'habitat permettant hypothétiquement de construire 42 logements ou équivalents logements
2	AUb	Bourg de proximité	Opération à dominante d'habitat permettant hypothétiquement de construire 8 logements ou équivalents logements
3	AUb	Bourg de proximité	Opération à dominante d'habitat permettant hypothétiquement de construire 4 logements ou équivalents logements
4	AUb	Bourg de proximité	Opération à dominante d'habitat permettant hypothétiquement de construire 18 logements aidés
5	AUb	Bourg de proximité	Opération à dominante d'habitat permettant hypothétiquement de construire 3 logements ou équivalents logements
6	AUb	Bourg de proximité	Opération à dominante d'habitat permettant hypothétiquement de construire 25 logements ou équivalents logements

6. Hell-Bourg



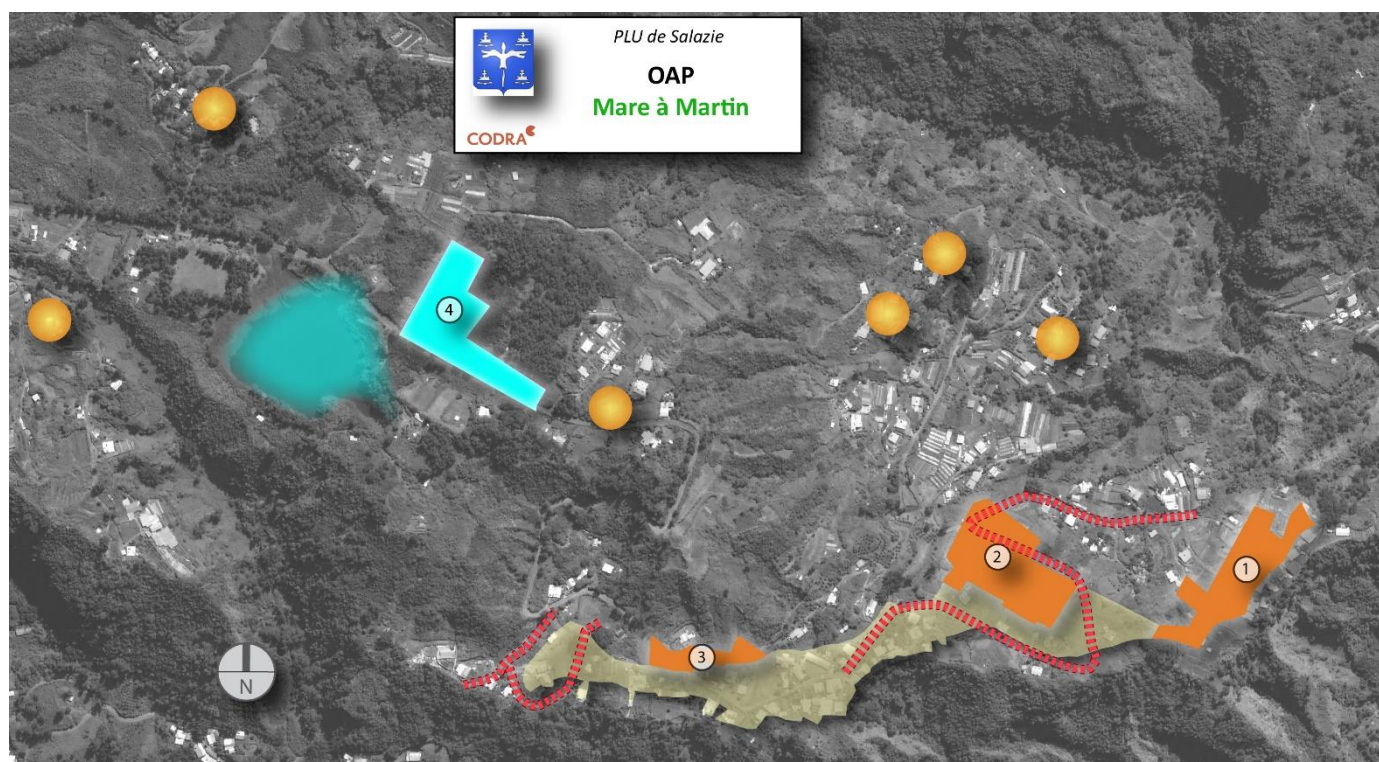
Numéro	Zone	Type d'espace	Orientations des zones AU
1	AUb	Bourg de proximité	Opération à dominante d'habitat permettant hypothétiquement de construire 16 logements ou équivalents logements
2	AUb	Bourg de proximité	Opération à dominante d'habitat permettant hypothétiquement de construire 32 logements ou équivalents logements
3	AUb	Bourg de proximité	Opération à dominante habitat permettant hypothétiquement de construire 26 logements dont 50% de logements aidés
4	AUb	Bourg de proximité	Opération à dominante d'habitat permettant hypothétiquement de construire 11 logements ou équivalents logements
5	AUb	Bourg de proximité	Opération à dominante habitat permettant hypothétiquement de construire 13 logements dont 50% de logements aidés
6	AUb	Bourg de proximité	Opération à dominante d'habitat permettant hypothétiquement de construire 30 logements ou équivalents logements
7	AUb	Bourg de proximité	Terrain destiné à accueillir des activités touristiques
8	AUb	Bourg de proximité	Opération à dominante d'habitat permettant hypothétiquement de construire 14 logements ou équivalents logements
9	AUb	Territoire rural habité	Opération à dominante d'habitat permettant hypothétiquement de construire 16 logements ou équivalents logements

7. Casabois



Numéro	Zone	Type d'espace	Orientations des zones AU
1	AUb	Bourg de proximité	Opération à dominante d'habitat permettant hypothétiquement de construire 20 logements ou équivalents logements
2	AUb	Bourg de proximité	Opération à dominante d'habitat permettant hypothétiquement de construire 14 logements ou équivalents logements
3	AUb	Bourg de proximité	Opération à dominante habitat permettant hypothétiquement de construire 8 logements dont 50% de logements aidés
4	AUb	Bourg de proximité	Opération à dominante d'habitat permettant hypothétiquement de construire 20 logements ou équivalents logements
5	AUb	Bourg de proximité	Opération à dominante d'habitat permettant hypothétiquement de construire 40 logements ou équivalents logements

8. Mare à Martin



Vocation des zones AU

- Dominant habitat
- Activités touristiques

Autres vocations

- Restructuration des hameaux ruraux
- Mare à préserver et à valoriser
- Requalification de voirie

Numéro	Zone	Type d'espace	Orientations des zones AU
1	AUb	Bourg de proximité	Opération à dominante d'habitat permettant hypothétiquement de construire 29 logements ou équivalents logements
2	AUb	Bourg de proximité	Opération à dominante d'habitat permettant hypothétiquement de construire 30 logements ou équivalents logements
3	AUb	Bourg de proximité	Opération à dominante d'habitat permettant hypothétiquement de construire 8 logements ou équivalents logements
4	AU+	Territoire rural habité	Terrain destiné à accueillir des activités touristiques